

ILDA-Lasershowplayer MP12LX

Der Lasershowplayer MP12LX stellt die lowcost-Variante des MP12C dar. Er ist im selben Formfaktor aufgebaut, wie das Treiberboard unseres Lowcost-scanners M6008 und kann somit direkt auf dieses montiert werden. Dies ermöglicht den Aufbau von Lasereffektgeräten mit geringstem Platzbedarf.

Unter Verwendung einer Multimedia- bzw. SD-Karte können bis zu 256 vorprogrammierte Shows im ILDA*-Format abgespielt werden. Die Auswahl der Shows kann mittels DMX oder einem 8Bit Parallelinterface vorgenommen werden.

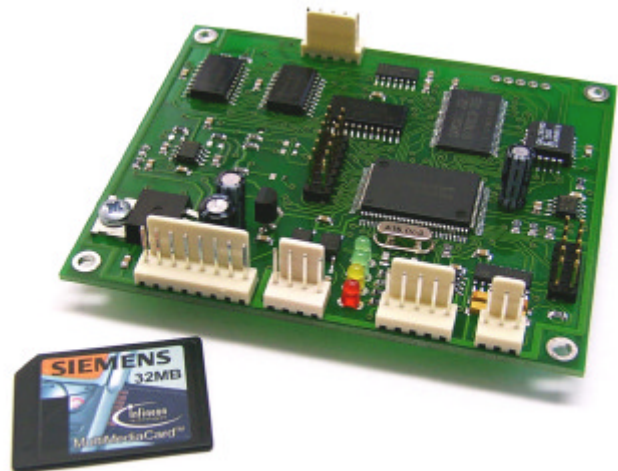
Die MMC/SD-Karte arbeitet mit FAT16-Dateisystem und kann mit jedem PC unter Verwendung eines Kartenlesers geschrieben oder gelesen werden.

Ein einfach anzuwendendes Konfigurationsprogramm unter Windows** kann zur Einstellung diverser Parameter verwendet werden.

Über DMX können Showauswahl, Scangeschwindigkeit, Bildwiederholung und Blankshifting eingestellt werden.

Alternativ kann über ein 8 Bit-Interface die Auswahl von Shows mit vorprogrammierten Showparametern ausgewählt werden.

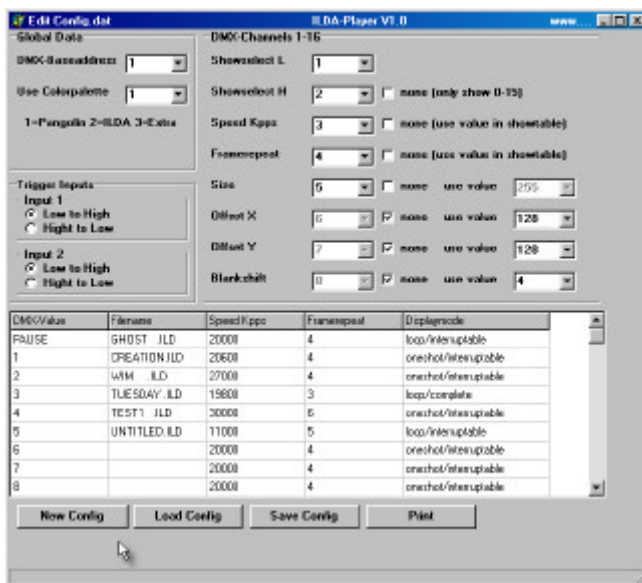
Der MP12LX arbeitet mit der selben Konfigurationssoftware wie der MP12C.



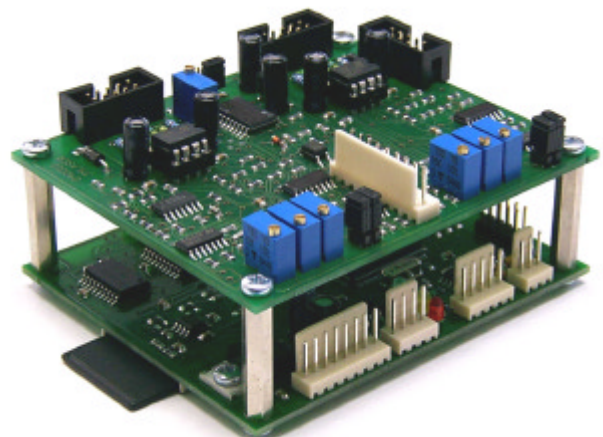
Technische Daten

CPU-Architektur	16 Bit / 16MIPS
Internes RAM	512 KBytes
Abspielformat	ILDA-Standardformat
MMC/SD-Dateisystem	FAT16
MMC/SD-Kapazität	bis zu 512 MBytes
Dateigröße Show	unbegrenzt
Anzahl Shows	256
Ausgabegeschwindigkeit	2-12 Kpps
Ausgabeauflösung	12 Bit X/Y 8 Bit RGB

Ausgabegröße	fest auf Maximum
X/Y-Signalpegel	+5V massebezogen
RGB-Signalpegel	0 - 5V
Stromversorgung	+/-12V DC, 200mA
Einstellbare Parameter	Speed, Framerepeat, Blankshift



Konfigurationssoftware für MMC/SD - Karte



MP12LX montiert mit Treiberboard M6008

* Dieser Ausgabekontroller ist kompatibel zum ILDA-Datenformat

**Windows ist ein Markenzeichen der Firma Microsoft

RGB Farbausgabesystem

Müller Elektronik, Hauptstrasse 86, D-78549 Spaichingen, Germany
Tel. +49 7424 501643 Fax +49 7424 501644 Email Info@Jmlaser.com, www.Jmlaser.com